



Einsteigerkurs Schlagzeug | Modul 2

4tel Takte - mit Hi-Hat

Basierend auf den vorherigen Takten fügen wir jetzt die Hi-Hat hinzu. Achtet darauf laut mitzuzählen. Die Hi-Hats befinden sich immer auf den Zählzeiten 1, 2, 3 und 4.

Übung 1



Übung 2



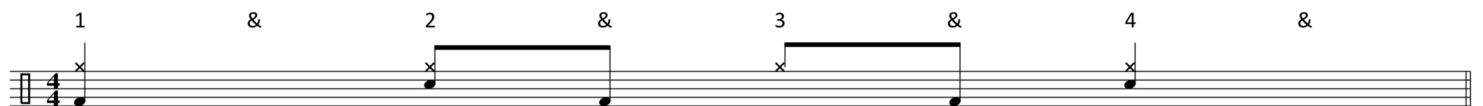
Übung 3



Übung 4



Übung 5



Übung 6

